

ASAHI

株式会社朝日制作所 株式会社アサヒ製作所
総合目録 カタログ

Hanhong

上海漢虹精密機械有限公司
Shanghai Hanhong Precision Machinery Co., Ltd.

如果脏了,就洗干净循环再用。

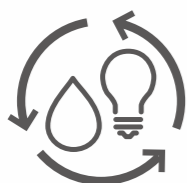
汚れ付いたら洗濯してリサイクル利用

清洗是为了珍惜资源,循环再用,
严格控制丢弃的智慧和技术。

我们作为洗衣行业的引领者,
长期专注于洗衣设备的生产及工厂的建设,
避免用完即弃,循环再用,保护环境就是我们的理念。

脏了的东西洗干净循环再用。
我们将这理所当然的事情,
做到既经济又高品质,并且符合高卫生标准,
为社会作贡献,为改善地球环境略尽绵力。

朝日制作所生产的工业洗衣设备的三大特征



水和能源的使用效率

通过将水及热能循环再用,
使能源效率提高,
提供既经济又环保的产品。



卫生

高标准的卫生水平。
可以满足医疗领域等对卫生方面的高标准需要。



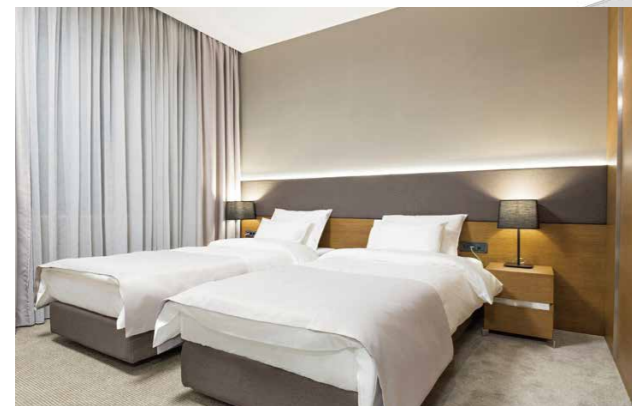
低成本

维护性强,运行成本低,
性价比高。

朝日制作所的综合解决方案 アサヒ製作所のソリューション

节省能耗、节省空间、节省人工, 全面降低运营费用 省エネ、コンパクト、人件費削減、運転コスト減少

ASAHI为了帮助客户创造附加价值,
配合客户的需求进行整体运营效率的提升,
从厂房设计、施工、到维护运行管理, 提供高品质的服务。
无论洗衣厂、织物供应工厂等大规模设施,
还是卫生要求高的医院等医疗设施、酒店等住宿设施,
我们均可以提供综合洗涤解决方案, 为您打造魅力工厂。



Example 1 酒店等住宿设施

日本的酒店织物用品, 备受好评。
对织物用品的要求, 估计今后将会越来越高。
“洁净、安全、高品质”的日本品质的织物用品,
是舒适的酒店生活的后台支柱。



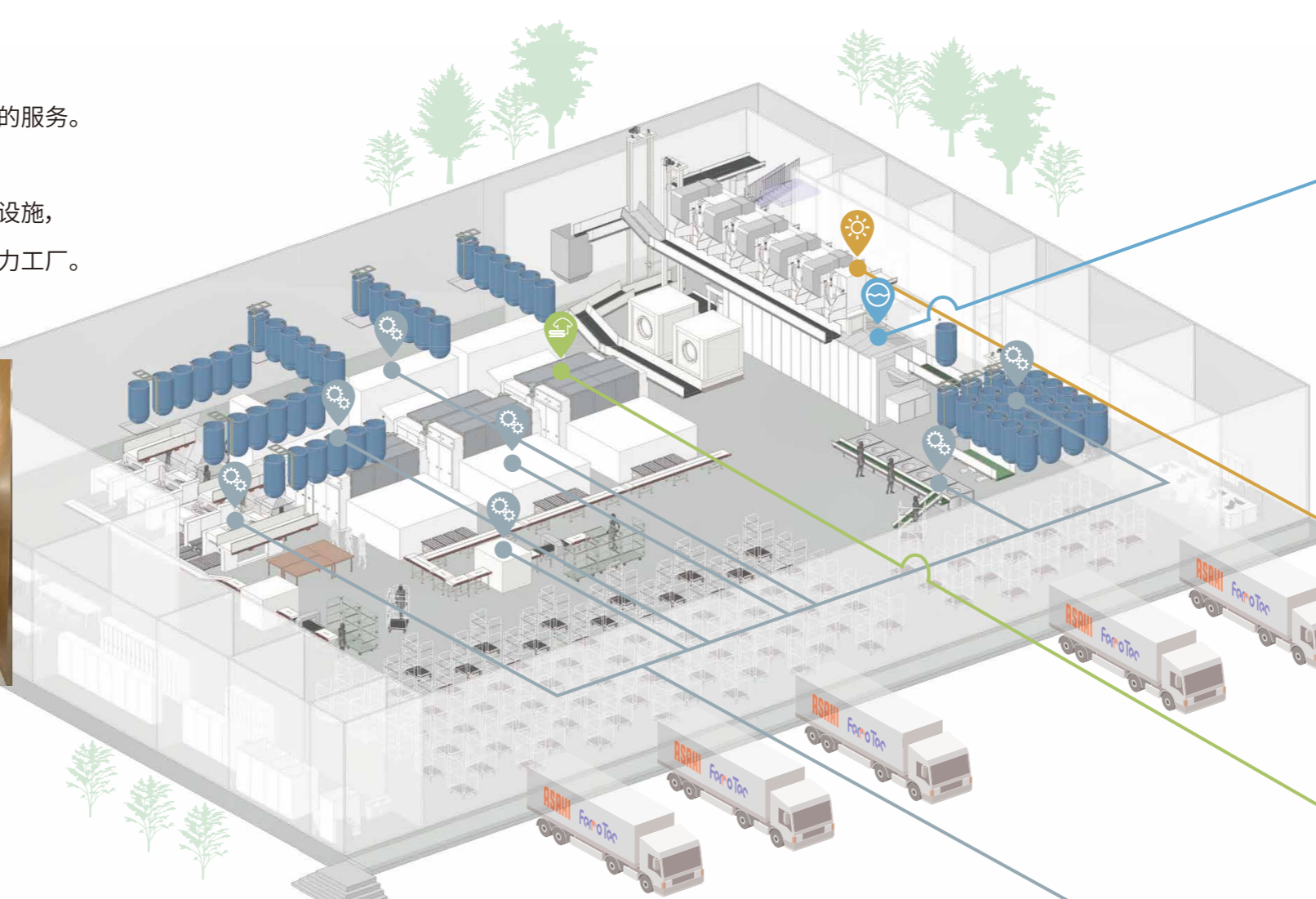
Example 2 医院等医疗设施

医疗卫生标准逐年增高。朝日制作所生产的设备
可以尽可能地满足这些设施对卫生方面的要求。



Example 3 各种制服

生产工厂、食品工厂、店铺、医院等使用的制服,
我们可以为您提供洗涤及管理的系统。



洗衣 Washing machine

- 【隧道式连续洗涤机(洗衣龙)】 ASW系列
- 【压榨式脱水机】 ASP-750/760
- 【连续离心脱水机】 APE-3060
- 【全自动全悬浮工业洗涤脱水机】 AWE-3100/1050B/1030

烘干 Drying machine

- 【贯穿式烘干机】 APT-5100B/5120B (蒸汽)
- 【燃气贯穿式烘干机】 APT-5100BG/5120BG (燃气)
- 【自动烘干机】 NNT-100/60B/30B

后整理 Ironing machine

- 【展布机】 HH-SDR3300-4
- 【烫平机】 双面辊式烫平机 ACR系列/混合式烫平机 AFR系列
- 【隧道式干衣龙】 ATF-1系列/ATF-3系列
- 【折叠机】 FDR系列/全自动毛巾折叠机

周边设备 Peripheral equipment

- 【布草输送设备】 爬坡车/缓存线/穿梭车/提升机/烘干后输送线
- 【其它装置】 集合输送带/捡拾机

【ARMS】 朝日远程监控系统

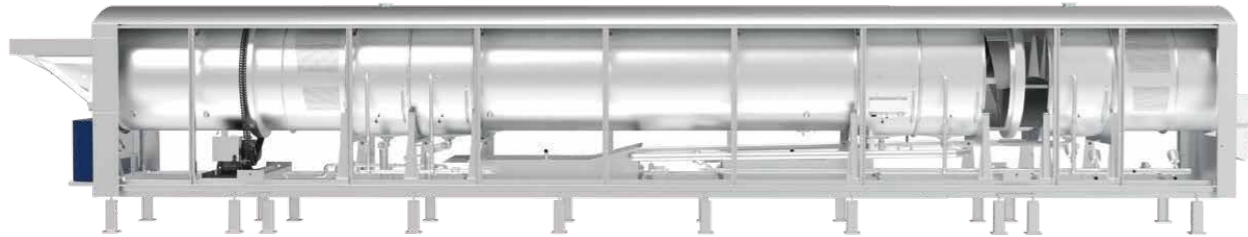
朝日制作所特有的系统, 通过互联网, 将客户(工厂)与朝日制作所连接起来, 通过Web摄像头等实时监控设备有无异常。远程监控设备的情况, 有助于提高运行效率, 改善成本。并且, 对维护也有帮助, 发生故障时可迅速恢复。高生产性是在价格竞争中取胜的利器。

隧道式连续洗涤机(洗衣龙) 連続洗濯機(連洗)

标准负荷容量
50·60 kg

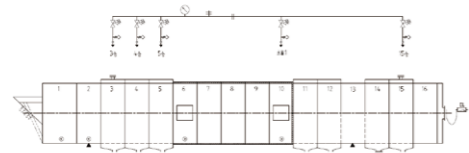
ASW系列 

ASW型隧道式连续洗涤机来自百年洗涤设备制造商日本ASAHI，我们秉承着洁净、安全、高品质服务理念，集研发、生产、销售、服务为一体，为工业洗涤行业客户提供从洗衣房设计、机器配置方案、完整的洗涤布草流程，以及售后服务支持等整体解决方案，从而进一步改善洗涤品质，提高运营效率，降低运营成本。



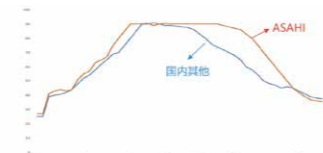
● 模块化设计结构

内外筒可优化组合进行不同仓位的设计，通过外筒的数量与位置来实现客户不同洗涤要求。



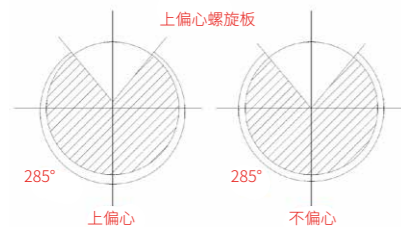
● 优异的保温性能

1. 主洗区保温时间长，升温快；
2. 内筒设有双层螺旋板隔热层，最大限度上减少了热量散失。



● 强大的洗涤力

采用偏心的螺旋板结构设计，内胆摆动角度达到285°，机械摔打力大，洗涤度高。



● 双水箱

精益设计的进水和排水程序设计确保节水、节能。



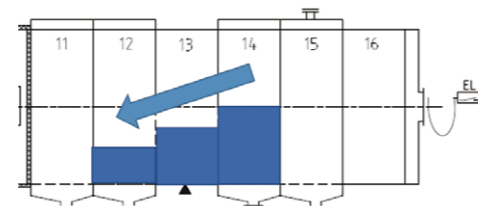
● 驱动系统

采用SEW电机，同时配置了自动润滑系统，保证稳定可靠的驱动力。



● 独立+逆流双漂洗

漂洗区第一仓独立漂洗，可去除主洗区大部分脏污；后三仓逆流漂洗，通过采用逆流设计，后仓水比前仓水位高利用高低落差实现强力冲洗，漂洗更干净。逆流漂洗水可回收利用，达到既洗净又节水的目的。



朝日在制洗衣龙型号多样，具有多种可选配置，可以满足各种需求，同时还可根据客户需求进行定制。

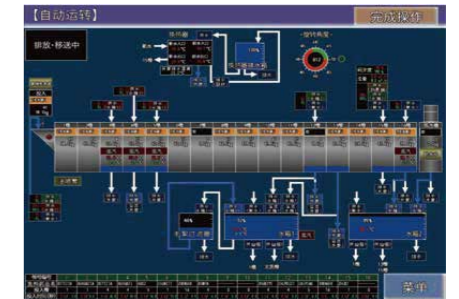
洗衣龙型号规格			
型号	处理量	设备尺寸 宽×深×高 (mm)	设备重量 (kg)
ASW 50-8	50kg (单仓)	2100*8646*3111	8,325
ASW 50-12	50kg (单仓)	2100*11445*3111	9,500
ASW 60-16	60kg (单仓)	2100*16784*3221	11,150



朝日远程监控系统 (选配) 

アサヒリモートコントロールシステム (オプション)

朝日制作所持有的系统，具有最多100种洗涤程序可设置，同时通过互联网，将客户（工厂）与朝日制作所连接起来，通过Web摄像头等实时监控设备有无异常。远程监控设备的情况，有助于提高运行效率，改善成本，并且对维护也有帮助发生故障时可迅速恢复。



材料消耗

エネルギー消費量

朝日洗衣龙有着出色的回用技术，可以显著降低设备运行的资源消耗。洗涤用水可从各个洗涤区域进行回收，并存储到多个水箱中。同时完善的水回收系统也可从流经的洗涤用水中回收热量和洗涤剂。具有多种可选配置，可以满足各种需求，同时还可根据客户需求进行定制。

·水消耗量5~7L/kg

·蒸汽消耗量0.2~0.4kg/kg

·空气消耗量0.6m³/h

压榨式脱水机 油压脱水機

ASP-750/760



搭载节能伺服系统
维护性及考虑卫生的新型液压脱水机

- 电力消耗仅用于必要的动力运转, 不浪费电源
- 改用空冷式油冷器, 耗水量为零
- 节能伺服系统自动控制泵电动机的旋转
- 无级控制旋转, 以适合织物的压力速度脱水

型号	脱水压力	设备尺寸 宽x深x高 (mm)	设备重量 (kg)
ASP-750	MAX 4.11MPa	2,205 x 2,165 x 3,729	约12,000
ASP-760	MAX 4.11MPa	2,205 x 2,165 x 3,729	约12,000



标准负荷容量
50·60kg

处理量
ASP-750 50KG/次 (MAX)

处理量
ASP-760 60KG/次 (MAX)

连续离心脱水机 連続遠心脱水機

APE-3060

紧凑设计节省空间
方便用户使用的连续离心脱水机

- 节省空间的设计
- 脱水的排水可作为洗涤用水循环再用
- 强弱两档脱水功能, 从床单到毛巾均可以处理
- 内筒采用特氟龙涂层, 无腐蚀和洗涤剂残渣

型号	处理量	设备尺寸 宽x深x高 (mm)	设备重量 (kg)
APE-3060	60kg/次	2,136 x 2,705 x 2,295	4,310



标准负荷容量
60kg

全自动全悬浮工业洗涤脱水机 全自動業務用洗濯脱水機

AWE-3100 [前后倾斜型]

方便用户使用的全自动洗涤脱水机
操作部采用彩色触摸屏

- 采用彩色触摸屏, 可保存各种设置
- 大型内筒, 减少破坏、保护织物的三角提升筋
- 设计合理, 节省安装空间
- 标准配置前后倾斜功能
- 与外筒振动部分离的洗涤剂投入器
- 驱动部可采用变频控制洗涤、设置脱水工序的转速
- 排水部采用平滑的排流构造, 避免垃圾积聚

型号	处理量	设备尺寸 宽x深x高 (mm)	设备重量 (kg)
AWE-3100	100kg/次	2,210 x 2,294 x 2,239	4,300



标准负荷容量
100kg

全自动全悬浮工业洗涤脱水机 全自動業務用洗濯脱水機

AWE-1050B

朝日传统的Eco Mat系列
洗涤~脱水以1台电动机驱动, 洗净性和牢固性均显著

- 20个洗衣程序
- 触摸屏操作, 颜色鲜艳, 操作简便
- PLC控制洗衣工序, 可进行细致设置

型号	处理量	设备尺寸 宽x深x高 (mm)	设备重量 (kg)
AWE-1050B	50kg/次	1,646 x 1,830 x 1,978	2,260



标准负荷容量
50kg

全自动全悬浮工业洗涤脱水机 全自動業務用洗濯脱水機

AWE-1030

洗涤剂、柔顺剂投入器位于洗衣机正面, 大大提高方便性。
同时兼具洗净性和牢固性的全自动洗涤脱水机

- 操作部有可以控制10个程序的微电脑, 操作简便, 方便用户使用
- 全不锈钢制作, 不易生锈, 正面洁净美观
- 洗涤剂、柔顺剂投入器位于洗衣机正面, 大大提高方便性。
- 排水部采用平滑的排流构造, 避免垃圾积聚
- 安全装置·按下按钮, 转动把手就可以解除门锁, 将门打开
- 防止滴水·护板结构, 有效防止衣物掉落

型号	处理量	设备尺寸 宽x深x高 (mm)	设备重量 (kg)
AWE-1030	30kg/次	1,300 x 1,552 x 1,903	1,140



标准负荷容量
30kg



贯穿式烘干机 トンネル乾燥機

APT-5100B/5120B



沿用了朝日传统的高速节能烘干机的“直接轴向吹风方式”和“并排设置方式”

- 显著的隔热效果大大改善工作环境
- 采用中空轴驱动电动机, 无需链条
- 采用耐用加热器, 延长设备使用寿命
- 加热器防尘过滤网为前置滑动式, 方便清洁
- 操作面板为触摸屏, 方便易看, 有64个程序可选
- 织物筛桶带有自动清洁装置, 经常保持稳定的烘干能力
- 取出倾斜机构可倾斜7.6°

型号	处理量	设备尺寸 宽×深×高(mm)	设备重量(kg)
APT-5100B	100kg/次	2,510×2,564×2,753	2,320
APT-5120B	120kg/次	2,530×2,941×3,361	2,630



APT-5120B

标准负荷容量
100·120
kg



APT-5100B

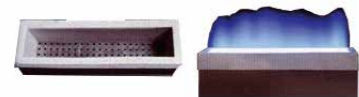
APT-5060BG/5120BG 燃气直接烘干机

燃气乾燥機



沿用了朝日的高速、节能的燃气贯穿式烘干机

- 高速烘干, 提高生产性
- 燃气直接烘干, 无配管热能损耗
- 低NOx煤气燃烧器, 防止织物变色
- 高度隔热处理, 进一步提高节能效果
- 配备多重安全装置, 提高安全性
- 搭载紧急自动熄火装置
- 支持适用不同织物的多种取出方法
- 并排安装, 节省空间
- 适用朝日远程监控系统ARMS



低NOx燃气燃烧器外观

燃烧状态

型号	处理量	设备尺寸 宽×深×高(mm)	设备重量(kg)
APT-5060BG	60kg/次	2,050 × 2,489 × 3,244	1,950
APT-5120BG	120kg/次	2,510 × 3,173 × 3,242	2,800



APT-5060BG



APT-5120BG

标准负荷容量
60·120kg

自动烘干机 自動乾燥機

NNT-100

可大幅降低工厂成本
节能烘干机

- 节省烘干时间、降低蒸汽消耗量及电费
- 采用隔热罩, 改善工作环境
- 触摸屏+PLC控制, 可进行各种控制
- 前门为折叠式滑动构造
- 倾斜功能可进行自动取出控制
- 易于维护的设计

型号	处理量	设备尺寸 宽×深×高(mm)	设备重量(kg)
NNT-100	100kg/次	2,540×2,094×2,925	2,535



标准负荷容量
100kg

NNT-60B

沿用了朝日的高速节能烘干机的“直接轴向吹风方式”和“并排设置方式”

- 沿用直接轴向吹风方式和并排设置方式
- 标准配备隔热材, 节能效果好
- 触摸屏+PLC控制。可根据织物选择洗衣程序
- 电气盒设于前面, 易于维护
- 采用人体工学设计, 使织物更容易放入取出

型号	处理量	设备尺寸 宽×深×高(mm)	设备重量(kg)
NNT-60B	60kg/次	1,503×1,723×2,156	1,085



标准负荷容量
60kg

NNT-30B

烘干机革命!
烘干时间、蒸汽使用量大幅降低

- 【节省时间】烘干时间实现17分钟(浴巾30公斤)
- 【节省能源】通过修改热风路径, 使热交换率达到以前机型的约2倍
- 【节省空间】并排设置规格(紧贴设备两个侧面)可并排设置
- 【降低风险】起毛发生率为以前的约1/3, 织物类的损耗大幅降低
- 触摸屏+PLC控制, 可根据织物自由选择洗衣程序

型号	处理量	设备尺寸 宽×深×高(mm)	设备重量(kg)
NNT-30B	30kg/次	1,250 × 1,606 × 1,816	800



标准负荷容量
30kg

展布机 投入機

展布机

将床单、被套、台布等织物投入烫平机的装置。

- 展布机最高运行速度是50m/min
- 4工位,每个工位采用一对送布夹,采用伺服驱动
- 送布调速采用变频控制,以适应不同布草的熨平工艺和速度
- 旁通输送平台可以自动伸缩,可以实现床单、被套的手工送进
- 展布夹由伺服电机驱动,精准测量布草长度,使布草始终在设定的送料位置
- 采用双面滤布设计,以应对被套滤平
- 采用负压穿输板结构
- 采用触摸屏可编程电脑控制,各工位可精确计量送进数量,便于管理
- 可与高速烫平机、快速折叠机组合,可以实现同步联动功能

型号	设备尺寸 宽×深×高(mm)	设备重量(kg)
HH-SDR3300-4	4,680×2,710×2,900	3,500



处理能力(max)
50m/min

辊式烫平机 カレンダーロール機

双面辊式烫平机 ACR系列

辊筒直径Φ700,宽度有3000、3300、3500三种选择
投入口高度可变。追求手动投入时的便利性

- 不易堵塞的结构,易于取出
- 模块结构,可选择2辊、4辊、6辊的规格
- 操作部采用触摸屏,并显示运行情况
- 手动投料高度可以调整,追求手动投料的舒适性

型号	辊筒线速度	辊筒根数	设备尺寸 宽×深×高(mm)	设备重量(kg)
ACR-2700-2L	5-50m/min	2根	4,480×2,716×2,017	4,650
ACR-2700-4L	5-50m/min	4根	4,480×3,955×2,017	8,070
ACR-2700-6L	5-50m/min	6根	4,480×5,325×2,017	11,610

※ 设备尺寸(宽=-200,EL=+200)



辊筒线速度
5-50m/min

混合式烫平机 ロール機

混合式烫平机 AFR系列

用户高度评价的高品质熨烫
备受期待的高性能烫平机

- 烫槽的光滑的槽面和辊筒的双面熨烫,相互配合,提高烘干效率
- 实现无带化,适用于台布等外观要求高的产品
- 采用柔性槽(Φ1,200),1根辊筒也有足够的加压力
- 采用投入器直接送入的方式,无需输送带,节省空间
- 可根据织物在触摸屏设置辊筒的蒸汽压力
- 辊筒皮带采用防滑,机动式结构

型号	辊筒线速度	有效宽度	设备尺寸 宽×深×高(mm)	设备重量(kg)
AFR-112L	5-50m/min	3,300(3,000)(3,500)	4,600×4,656×2,432	9,400
AFR-113L	5-50m/min	3,300(3,000)(3,500)	4,600×4,806×2,432	11,400



辊筒线速度
5-50m/min

隧道式干衣龙 トンネルフィニッシャー

ATF-1系列

可自由设置设定温度、干衣风量、输送带速度

- 可在左右任意一侧挂上衣架,在出口进行分配
- 可设置干衣温度,采用适合织物的温度条件进行干衣
- 可设置风量,以适合织物的“敲打效果”展平皱褶
- 可根据整理量调节输送带速度,以达到适当的干衣、整理时间
- 织物长度可处理1,500mm的织物
- 将来如果处理量增加,可增加干衣槽

型号	处理能力(MAX)	组成	设备尺寸 宽×深×高(mm)	设备重量(kg)
ATF-112	350Pcs/H	蒸汽槽·1/干衣槽·2	1,368×4,515×2,390	2,100
ATF-113	400Pcs/H	蒸汽槽·1/干衣槽·3	1,368×5,515×2,390	3,000
ATF-114	500Pcs/H	蒸汽槽·1/干衣槽·4	1,368×6,515×2,390	3,550
ATF-116	600Pcs/H	蒸汽槽·1/干衣槽·6	1,368×8,515×2,390	4,950

“敲打效果”是指以热风吹织物,以干衣槽的热板将织物的皱褶展平的效果



处理能力(max)
600Pcs/H

隧道式干衣龙 トンネルフィニッシャー

ATF-3系列

整理及烘干的混合格

- 1台机器上设有整理区和烘干区, 不仅可做到高品质的整理, 还兼具高生产性。
- 整理区用热风吹织物, 以机内的热板展平织物上的皱褶。
- 烘干区循环再用排热, 在缓慢搬送织物的过程中将织物烘干。
- 采用高度隔热处理, 防止热量流失, 快速地进行整理和烘干。
- 根据产品长度, 有标准规格 (Max. H=1,500mm) 加高规格 (Max. H=1,800mm) 可供选择
- 自由布局

型号	处理能力 (MAX)	设备尺寸 宽×深×高(mm)	设备重量(kg)
ATF-306	1,200Pcs/H	2,224 × 7,836 × 2,595 (标准) 2,224 × 7,836 × 2,895 (背高)	6,000

※脱水后喷洒时



处理能力(max)
1200Pcs/H

折叠机 フォルダー

FDR系列

将熨烫机烫好的床单或者被套折叠,按照尺寸分开的系统

- 变频驱动马达
- 送布调速采用变频控制, 以适应不同布草的烫平工艺和速度
- 折叠方式: 横二折, 纵三折
- 布草通过折叠机顶部传送带在第1横折自由垂下, 通过夹辊之间吹气来实现折叠
- 两处横折由双层传送带配合吹气来完成
- 三处纵折均采用刀折, 确保可以轻松应对厚布草
- 带有触摸屏的PLC控制系统, 易于使用的人机界面
- 可与高速烫平机组合, 可以实现同步联动功能

型 式	设备尺寸 宽×深×高(mm)	设备重量(kg)
折叠机	3,700×2,635×1,700	1,950
堆码机	1,150×2,122×1,440	



处理能力(max)
8-60m/min

运载系统 コンベア

隧道式洗衣机投料系统

連続洗濯機投入システム

自动称重50-60kg

投料输入程序: 1种

爬坡速度: 0-20m/min



隧道式洗衣机移栽送料系统

連続洗濯機移栽送りシステム

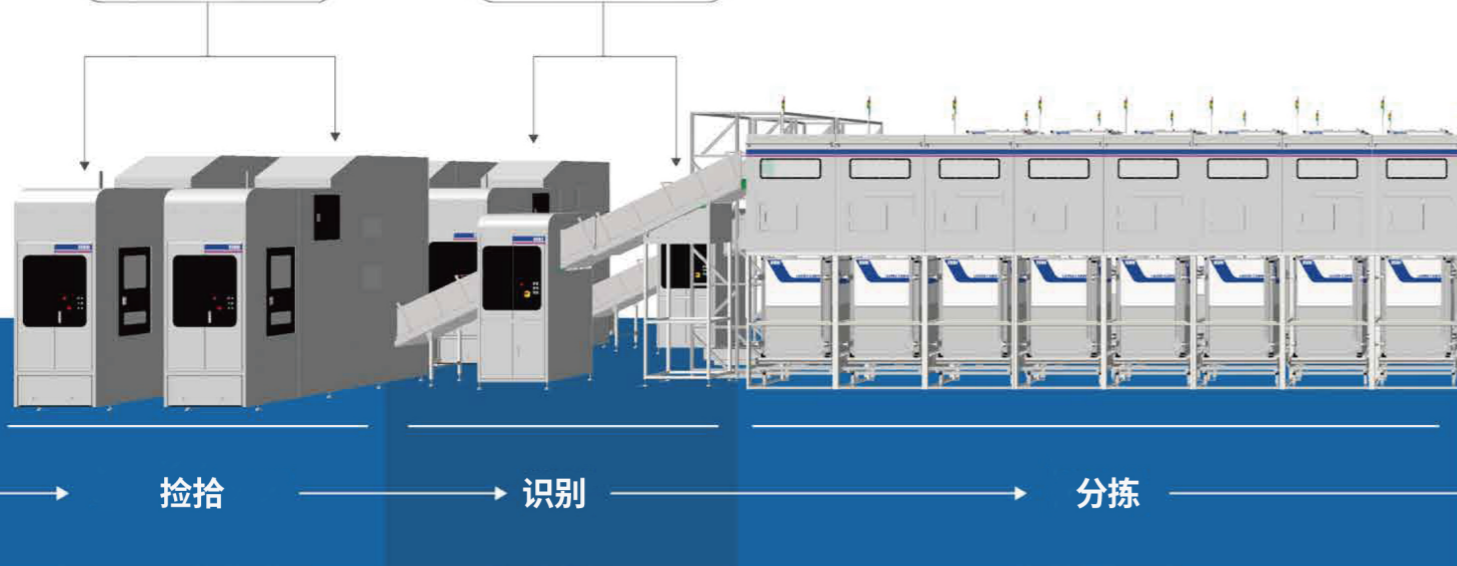
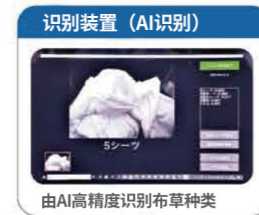
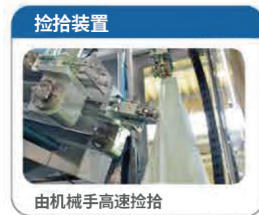
控制输入程序: 2种(单饼模式和双饼模式)

移栽速度: 0-22m/min

提升速度: 5.7m/min



产品介绍



ASAHI 3 优点

1. 无人化、降本

装货的分拣工作全自动化，化解了人手不足及人工费高的问题



2. 环境卫生

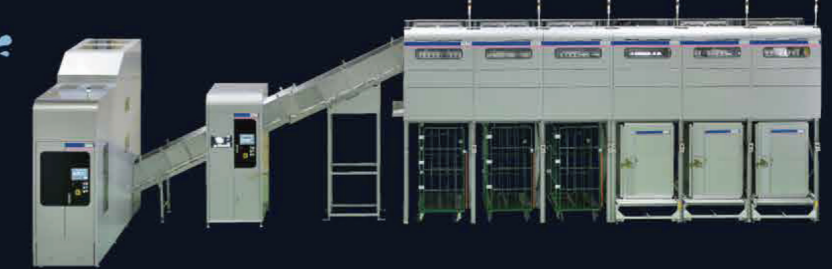
高劳动密度的分拣工作变为自动识别，降低感染的风险

不潔エリア	準清潔エリア	清潔エリア
入荷	仕分	出荷
入荷	仕分	出荷
人手頼み	全自動機器	人手頼み
<ul style="list-style-type: none"> ほぼ手作業 作業員が多数 必要なエリア 不潔エリアなので自動化が進まない 	<ul style="list-style-type: none"> 機械化によりほぼ全自動 作業員が多数必要なエリア 一部自動化が進んでいる 	<ul style="list-style-type: none"> 熟練した作業員が求められる 自動立体倉庫の導入事例あり
自動化率：低	自動化率：高	自動化率：中



3. 库存布草可视化

对各类品种的回收张数一目了然，促进布草库存的可视化



主要模块

捡拾装置

布草由输送带搬送过来，后由机械手高速捡拾



型号	ALP-101
压缩空气	压力 0.5MPa
	消耗量 170 L/min
电源	3相 200V
马达容量	1.91kW
开关容量	30AF/20AT
机械尺寸	W988 × D3,412 × H3,132
空气供应软管直径	Φ8
机械重量	1,400kg

* 运输时高度为2700mm
* 不包含送料部分的尺寸

识别装置 (AI识别画面)

布草输送过来后，高精度相机拍照，AI自动识别，选配X光或RFID提高识别准确度。

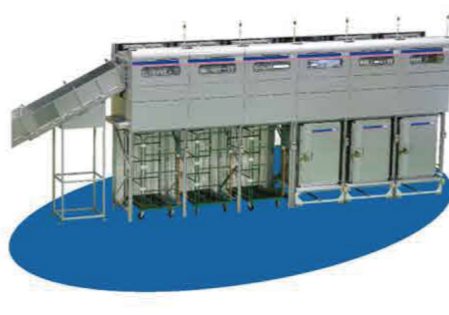


型号	ALR-101
电源	3相 200V
马达容量	3.12kW
开关容量	30AF/30AT
机械尺寸	W954 × D1,110 × H2,335
机械重量	600kg

* 马达容量为6仓条件下的数值
* W为装置单体尺寸
* 包括输送系统，W为4,695mm (安装所需尺寸)

区分装置 (例图为6仓分隔)

识别好的品种自动分送到不同的仓



型号	ALS-101
压缩空气	压力 0.5MPa
	消耗量 10L/min
电源	识别装置供电
开关容量	识别装置供电
机械尺寸	W7,200 × D1,325 × H3,400
空气供应软管直径	Φ8
机械重量	2,126kg

* 无高空作业条件下的进深尺寸
* 高空作业有台阶时，进深为单面+S40mm
* 两侧都有台阶时，D=1325+540+540=2405mm
* 识别装置供电

分类模块，灵活组合

由于各个装置为不同模块，可以根据产量及现有设备灵活切换。勿论生产规模，各种各样的构成模块能适应不同客户的要求。

朝日制作所90余年的技术精华

朝日制作所从1933年创业以来，用工业洗涤设备的专业技术，为洗涤行业的客户提供细节化服务。自动分拣系统能够实现从装货到分拣结束的工程全智能，不仅实现无人化降低成本，还塑造干净卫生的环境，让布草库存一目了然，实现了前所未有的高效率。

ASAHI



Ferrotec集团总部位于日本,是一家致力于为全球客户提供先进材料、部件、系统和产品解决方案的跨国集团。Ferrotec(中国)于1992年由日本Ferrotec株式会在华投资设立,集产品研发、制造、销售于一体,目前在中国境内拥有旗下40多家公司和制造基地。

Ferrotec(中国)紧密服务于国际知名的半导体/LED、光纤通信、电力电子、工业洗涤、新能源汽车/高铁、家电/医疗等诸多行业领域的众多客户,不断进行技术突破。Ferrotec已经成为具备强大持续发展动力的“智”型企业,通过了ISO9001/ISO14001/EN ISO13485/ISO16949等多项体系认证。尤其在半导体装

备、材料和服务领域,获得多家国际知名半导体设备厂商认证。

站在一个崭新的科技时代,Ferrotec愿与海内外各界精英,竭诚合作,共图发展。



上海汉虹精密机械有限公司是Ferrotec(中国)集团旗下子公司,成立于2005年,注册资金8252万美元,是一家以研发、生产和销售智能化精密机械装备为主的公司,始终以提高企业技术开发能力和高新技术成果转化能力为目标,致力于将公司打造成为具有国际竞争力的、专业的智能化清洗工厂解决方案,以及半导体材料长晶、加工系统解决方案优质供应商。

我们的产品涵盖半导体、及半导体相关OEM代加工、工业洗涤等领域。公司总建筑面积102087m²,配置先进的大型高精加工设备 & 检测设备,专注于新材料加工技术的研究与开发。采用先进的生产技术与管理模式,为客户提供成熟先进的电子级单晶炉、多款碳化硅晶体生长炉、数控研磨机、数控抛光机半导体设备、工业洗涤设备以及配件OEM代加工服务等高质量、多品种的系列化成套设备。

汉虹经过多年磨练与检验已获得市场的充分认可,先后被评为“上海市企业技术中心”、“上海市专利工作试点企业”、“上海市高新技术企业”、“上海市创新型企业”、“宝山区文明单位”。还获得了上海市著名商标称号,通过了ISO9001质量管理体系认证以及ISO14001环境管理体系认证。公司本着满足客户要求,美化地球环境,给社会注入梦想和活力的企业理念,引领企业迈向更高更新的未来。

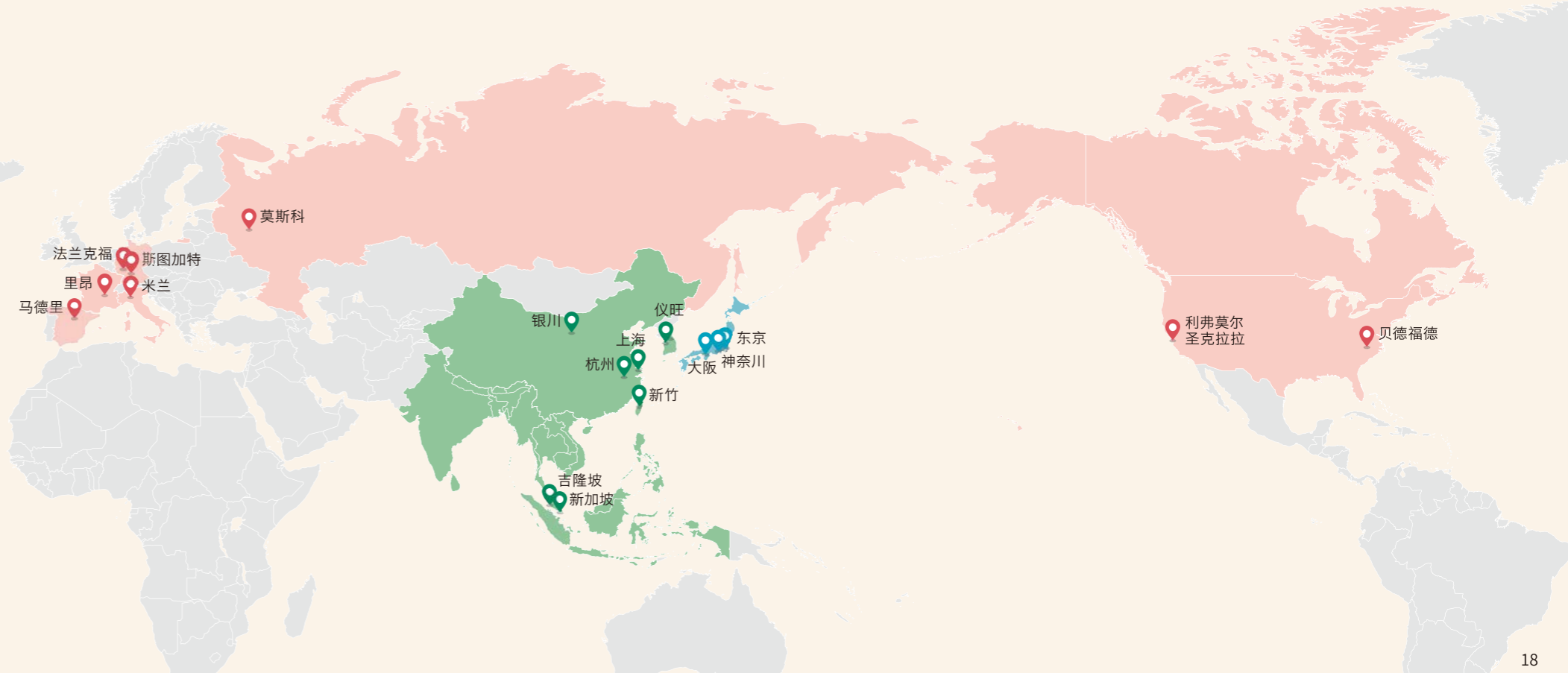
汉虹成立时间 **2005**年

汉虹注册资金 **8252**万美元



朝日制造所 アサヒ製作所

朝日工业洗涤设备,自1933年于日本创立以来,凭借90余年的丰富经验,秉承洁净、安全、高品质服务理念,集研发、生产、销售、服务为一体,为工业洗涤行业客户提供从洗衣厂房设计、机器配置方案、完整的洗涤布草流程,以及售后服务支持等整体解决方案,从而进一步改善洗涤品质,提高运营效率,降低营运成本。





Copyright© 202407

汉虹内部资料仅供内部使用, 严禁外传。
若因故疏漏或涉及版权等问题, 请联系我们议定删除。

FerroTec 集团
株式会社フェローテックホールディングス

地址: 上海市宝山城市工业园区山连路 188 号
电话: 021-3616 0062
邮编: 200444
网址: www.hanhongchina.com
E-mail: sales@hanhong.sh.cn

Hanhong

上海汉虹精密机械有限公司
Shanghai Hanhong Precision Machinery Co., Ltd.

上海汉虹精密机械有限公司
住所: 上海市宝山区工业园区山连路188号
电话: 021-3616 0062
郵便番号: 200444
URL: www.hanhongchina.com